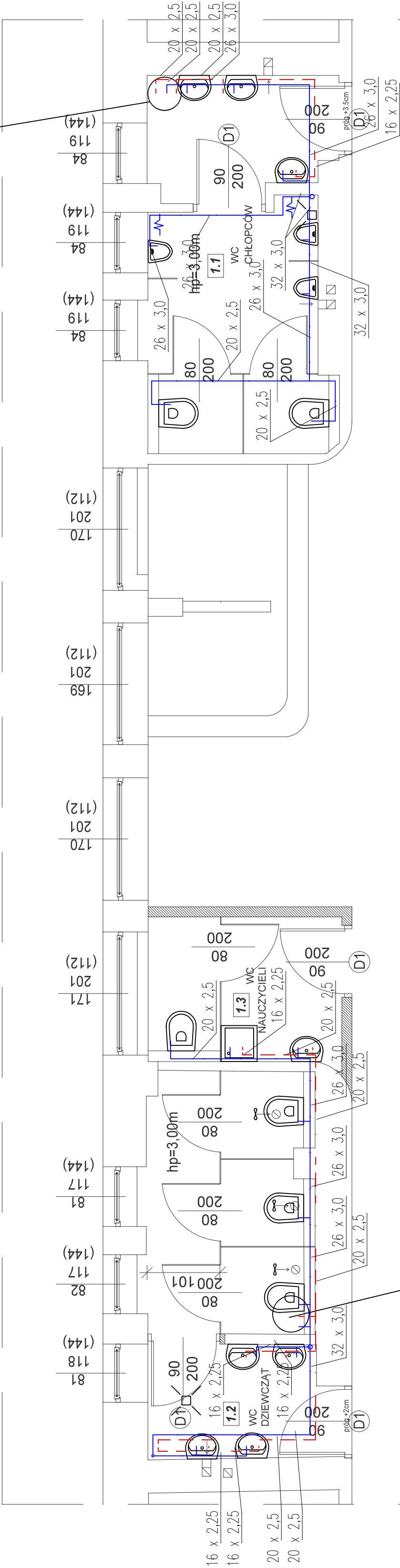


Rzut I piętra

Bojler elektryczny, pojemnościowy 80 dm3.  
Moc grzałki 2,0kW z możliwością  
przegrzewu termicznego.

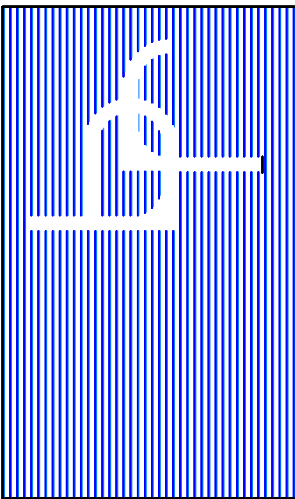


komunikacja - istniejąca

Bojler elektryczny, pojemnościowy 80 dm3.  
Moc grzałki 2,0kW z możliwością  
przegrzewu termicznego.

hp=3,32m

ZESTAWIENIE POWIERZCHNI		
L.P.	Rodzaj pomieszczenia	Pow.
1.1	WC Chłopców	12,62m <sup>2</sup>
1.2	WC Dziewcząt	12,85m <sup>2</sup>
1.3	WC Nauczycieli	5,45m <sup>2</sup>
ŁĄCZNIE:		30,92m <sup>2</sup>



W.P.B.M.R. "BUDOREMONT", 42-200 CZĘSTOCHOWA  
Ul. Górnolipska 5, tel. 602-388-860  
e-mail: budoremont@gmail.com

NIP 573-020-46-86 Pracownia projektowa e-mail: pbr@wp.pl

Uwaga:

Wszystkie wymiary należy sprawdzić z wymiarami na budowie.

PRZEDMIOT OPRACOWANIA  
Przebudowa sanitariatów w obiektach oświatowych - IX L.O. im. C.K. Norwida

ADRES  
42-217 Częstochowa, ul. Jasnogórska 8  
działka nr ewid. 44 obręb 107

INWESTOR  
Gmina Miasto Częstochowa

42-217 Częstochowa, ul. Śląska 11/13

PROJEKTANT  
mgr inż. Adrian Zasada  
upr.nr SK/9790/PWS/21

SPRAWDZAJĄCY  
mgr inż. Seweryn Urbański  
upr.nr SK/1079/P00S/11

TYTUŁ RYSUNKU

Woda użytkowa - I piętro

DATA NR RYSUNKU

Listopad 2025

SKALA 1:50 S2